



กรมโยธาธิการและผังเมือง
กระทรวงมหาดไทย
สำนักงานโยธาธิการและผังเมือง
จังหวัดชลบุรี

โครงการปรับปรุงอาคารที่ทำการและสิ่งก่อสร้างประกอบ (งานทาสี)
สำนักงานทองเทียวและกีฬาจังหวัดชลบุรี

ต.หนองไม้แดง อ.เมือง จ.ชลบุรี

A handwritten signature in black ink, appearing to be 'อ.เมือง'.

A handwritten signature in black ink, appearing to be 'อ.เมือง'.



สำนักงานโยธาธิการและผังเมืองจังหวัดชลบุรี
กรมโยธาธิการและผังเมือง

โครงการปรับปรุงอาคารที่ทำการและสิ่งก่อสร้าง
ประกอบ (งานทาสี)
สำนักงานท่องเที่ยวและกีฬาจังหวัดชลบุรี

เห็นชอบ

(นางสาวสุภัทรา ชัยเทวารัตน์)
โยธาธิการและผังเมืองจังหวัดชลบุรี

หัวหน้ากลุ่มงานวิชาการ
(นายปราบพิภพ จัมปะโสม)
วิศวกรโยธาชำนาญการ

สถาปนิก

นางสาวณัฐธิดา ทิพรส
พนักงานสถาปนิก

วิศวกร

นายธีรชาติ คงหอม
วิศวกรโยธาปฏิบัติการ

นายอนกฤต จันทร์เสลา
วิศวกรโยธาปฏิบัติการ

สำรวจ

นายธีรยุทธ เมืองสนธิ
นายช่างโยธาชำนาญงาน

นายพัชรชัย ใจหิม
ช่างก่อสร้าง ช.3

เขียนแบบ

นางสาวณัฐธิดา ทิพรส
พนักงานสถาปนิก

แสดงแบบ

แปลนพื้นชั้น 1

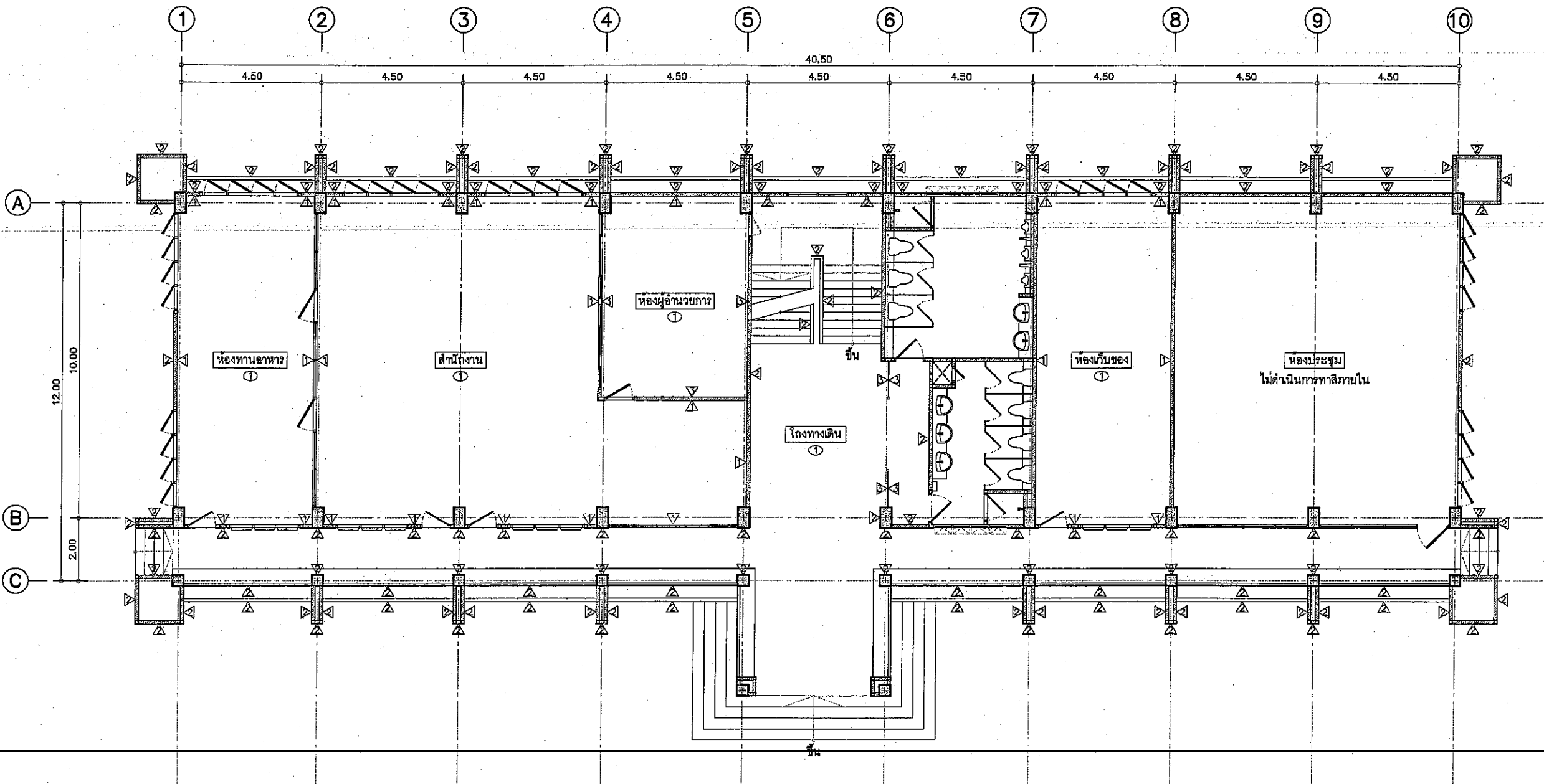
มาตรฐาน 1:150 (A3)

วัน/เดือน/ปี 12/03/2564

เลขที่แบบ ยผจ.รบ 19/2564

แผนที่ A-01 จำนวนแผ่น 04

หมายเหตุ :
1. ขีดขนาดหน้างานจึงก่อนทำการติดตั้ง หากรูปแบบขัดแย้ง
ให้ผู้รับจ้างนำเสนอรูปแบบงานจึงต่อคณะกรรมการเห็น
ชอบก่อนดำเนินการ
2. ขออนุมัติใช้วัสดุต่อคณะกรรมการเห็นชอบก่อนนำไปใช้
งานจริงทุกครั้ง



- สัญลักษณ์ประกอบแบบ
- ▲ ทาสีเงาเงา (สีภายใน) ผลิตภัณฑ์ของ TOA (SUPER SHIELD DURACLEAN), BEGER (CERAMIC CLEAN), NIPPON PAINT (HEALTHCARE), JOTUN (JOTUN MAJESTIC OPTIMA)
 - ▲ ทาสีเงาเงา (สีภายนอก) ผลิตภัณฑ์ของ TOA (SUPER SHIELD TITANIUM) BEGER (BEGER COOL UV SHIELD), NIPPON PAINT (WEATHERBOND FLEX), JOTUN (JOTASHIELD EXTREME)
 - ▲ ทาสีผนังไม้ ผลิตภัณฑ์ของ TOA (FIBER CEMENT SHIELD), BEGER (SYNOTEX FIBER CEMENT), NIPPON PAINT (TIMBER SHADE), JOTUN (JOTASHIELD ANTIFADE)
 - ① ทาสีฝ้าเพดาน (PREMIUM GRADE) ผลิตภัณฑ์ของ TOA, BEGER, NIPPON PAINT, JOTUN

- หมายเหตุ
- สีรองพื้น ใช้อีพ็อกซีกับสีทาภายนอก-ภายใน และใช้รุ่นที่เหมาะสมกับผลิตภัณฑ์สีทาภายนอก-ภายใน
 - ทาสีน้ำมัน งานวงกบ-บานกรอบ และเหล็กทั้งหมด ผลิตภัณฑ์ของ TOA (GLIPTON HIGH GLOSS ENAMEL), BEGER (BEGER SHIELD SUPER GLOSS ENAMEL), NIPPON PAINT (BODELAC 1000), JOTUN (GARDEX PREMIUM ENAMEL)
 - งานทาสีเหล็ก ให้ทำสีรองพื้นกันสนิมอีพ็อกซีกับสีน้ำมันที่ใช่ และรุ่นที่เหมาะสม
 - ให้ช่างผู้รับจ้างดูแล ทำความสะอาด และอุดโป๊วผนังเดิมก่อนดำเนินการทาสีใหม่
 - ให้ผู้รับจ้างดำเนินการขนย้ายสิ่งของ และคลุมป้องกันในระหว่างการดำเนินงาน
 - ให้ผู้รับจ้างตั้งรั้วกันเพื่อความปลอดภัยในระหว่างการดำเนินงาน

แปลนพื้นชั้น 1
SCALE 1:150



สำนักงานโยธาธิการและผังเมืองจังหวัดชลบุรี
กรมโยธาธิการและผังเมือง

โครงการปรับปรุงอาคารที่ทำการและสิ่งก่อสร้าง
ประกอบ (งานทาสี)
สำนักงานท่องเที่ยวและกีฬาจังหวัดชลบุรี

เห็นชอบ

(นางสาวสุภัทรา ชัยเทพารัตน์)
โยธาธิการและผังเมืองจังหวัดชลบุรี

หัวหน้ากลุ่มงานวิชาการ

(นายปราบพิภพ จัฒปะสโม)
วิศวกรโยธาชำนาญการ

สถาปนิก

นางสาวณัฐธิดา พิทรส
พนักงานสถาปนิก

วิศวกร

นายธีรชาติ คงหอม
วิศวกรโยธาปฏิบัติการ

นายสมศักดิ์ จันทร์เสถียร
วิศวกรโยธาปฏิบัติการ

สำรวจ

นายธีรยุทธ เมืองสนธิ
นายช่างโยธาชำนาญงาน

นายทวิชัย ไชยนิม
ช่างก่อสร้าง ช.ร.

เขียนแบบ

นางสาวณัฐธิดา พิทรส
พนักงานสถาปนิก

แสดงแบบ

แปลนพื้นที่ 2

มาตราส่วน

1:150 (A3)

วัน/เดือน/ปี

12/03/2564

เลขที่แบบ

ยพ.ชบ 19/2564

แผ่นที่

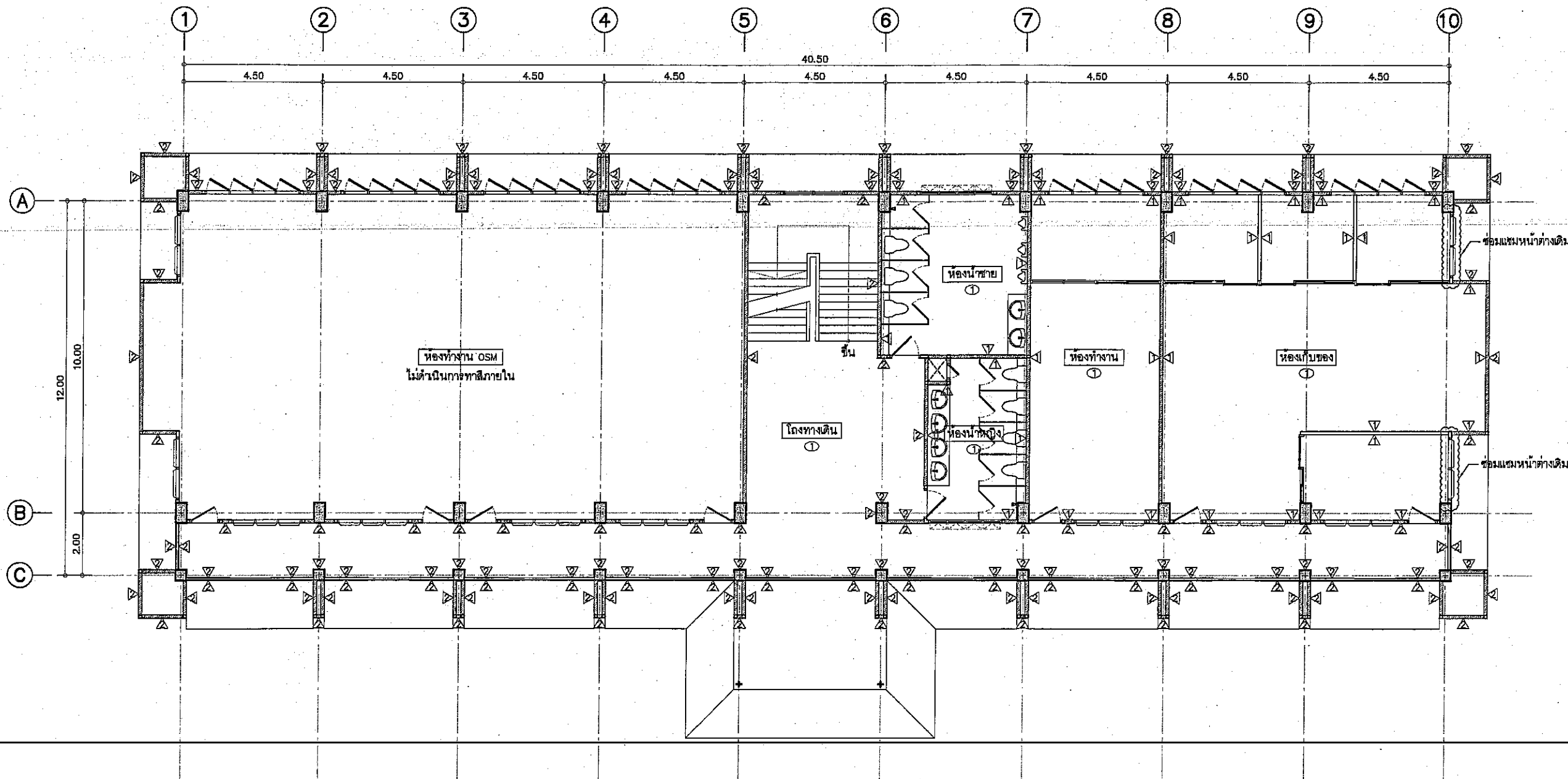
A-02

จำนวนแผ่น

04

หมายเหตุ :

1. ศึกษานำงานจริงก่อนทำการติดตั้ง หากรูปแบบขัดแย้งให้ผู้รับจ้างนำเสนอรูปแบบงานจริงต่อคณะกรรมการเห็นชอบก่อนดำเนินการ
2. ขออนุมัติใช้วัสดุทดแทนกรรมวิธีเห็นชอบก่อนนำไปใช้งานทุกครั้ง



สัญลักษณ์ประกอบแบบ

- ▲ ทาสีเงาเงา (สีภายใน) ผลิตภัณฑ์ของ TOA (SUPER SHIELD DURACLEAN), BEGER (CERAMIC CLEAN), NIPPON PAINT (HEALTHCARE), JOTUN (JOTUN MAJESTIC OPTIMA)
- ▲ ทาสีเงาเงา (สีภายนอก) ผลิตภัณฑ์ของ TOA (SUPER SHIELD TITANIUM) BEGER (BEGER COOL UV SHIELD), NIPPON PAINT (WEATHERBOND FLEX), JOTUN (JOTASHIELD EXTREME)
- ▲ ทาสีผนังไม้ ผลิตภัณฑ์ของ TOA (FIBER CEMENT SHIELD), BEGER (SYNOTEX FIBER CEMENT), NIPPON PAINT (TIMBER SHADE), JOTUN (JOTASHIELD ANTIFADE)
- ทาสีฝ้าเพดาน (PREMIUM GRADE) ผลิตภัณฑ์ของ TOA, BEGER, NIPPON PAINT, JOTUN

หมายเหตุ

- สีรองพื้น ไร่้อหรือเดียวกับสีทาภายนอก-ภายใน และใช้ปูนที่เหมาะสมกับผลิตภัณฑ์สีทาภายนอก-ภายใน
- ทาสีผนัง งานวงกบ-บานกรอบ และเหล็กทั้งหมด ผลิตภัณฑ์ของ TOA (GLIPTON HIGH GLOSS ENAMEL), BEGER (BEGER SHIELD SUPER GLOSS ENAMEL), NIPPON PAINT (BODELAC 1000), JOTUN (GARDEX PREMIUM ENAMEL)
- งานทาสีเหล็ก ให้ทาสีรองพื้นกันสนิมหรือเดียวกับสีผนังที่ใช่ และดูพื้นที่เหมาะสม
- ให้ผู้รับจ้างดำเนินการขนย้ายสิ่งของ และคลุมป้องกันในระหว่างการทำงาน
- ให้ผู้รับจ้างตั้งนั่งร้านเพื่อความปลอดภัยในระหว่างการทำงาน

แปลนพื้นที่ 2
SCALE 1:150



สำนักงานโยธาธิการและผังเมืองจังหวัดชลบุรี
กรมโยธาธิการและผังเมือง

โครงการปรับปรุงอาคารที่ทำการและสิ่งก่อสร้าง
ประกอบ (งานทาสี)
สำนักงานท่องเที่ยวและกีฬาจังหวัดชลบุรี

เห็นชอบ
(Signature)
(นางสาวสุภัทรา ชัยเทวารัตน์)
โยธาธิการและผังเมืองจังหวัดชลบุรี

หัวหน้ากลุ่มงานวิชาการ
(Signature)
(นายปราบพิภพ คัมปะโสม)
วิศวกรโยธาชำนาญการ

สถาปนิก
นางสาวณัฐธิดา ทิพรส
พนักงานสถาปนิก *(Signature)*

วิศวกร
นายธีรชาติ คงหอม
วิศวกรโยธาปฏิบัติการ *(Signature)*

นายอนภต จันทะลีลา
วิศวกรโยธาปฏิบัติการ *(Signature)*

สำรวจ
นายธีรยุทธ เมืองสนธิ
นายช่างโยธาชำนาญงาน *(Signature)*

นายพัชรชัย ใจพิน
ช่างก่อสร้าง ช.3 *(Signature)*

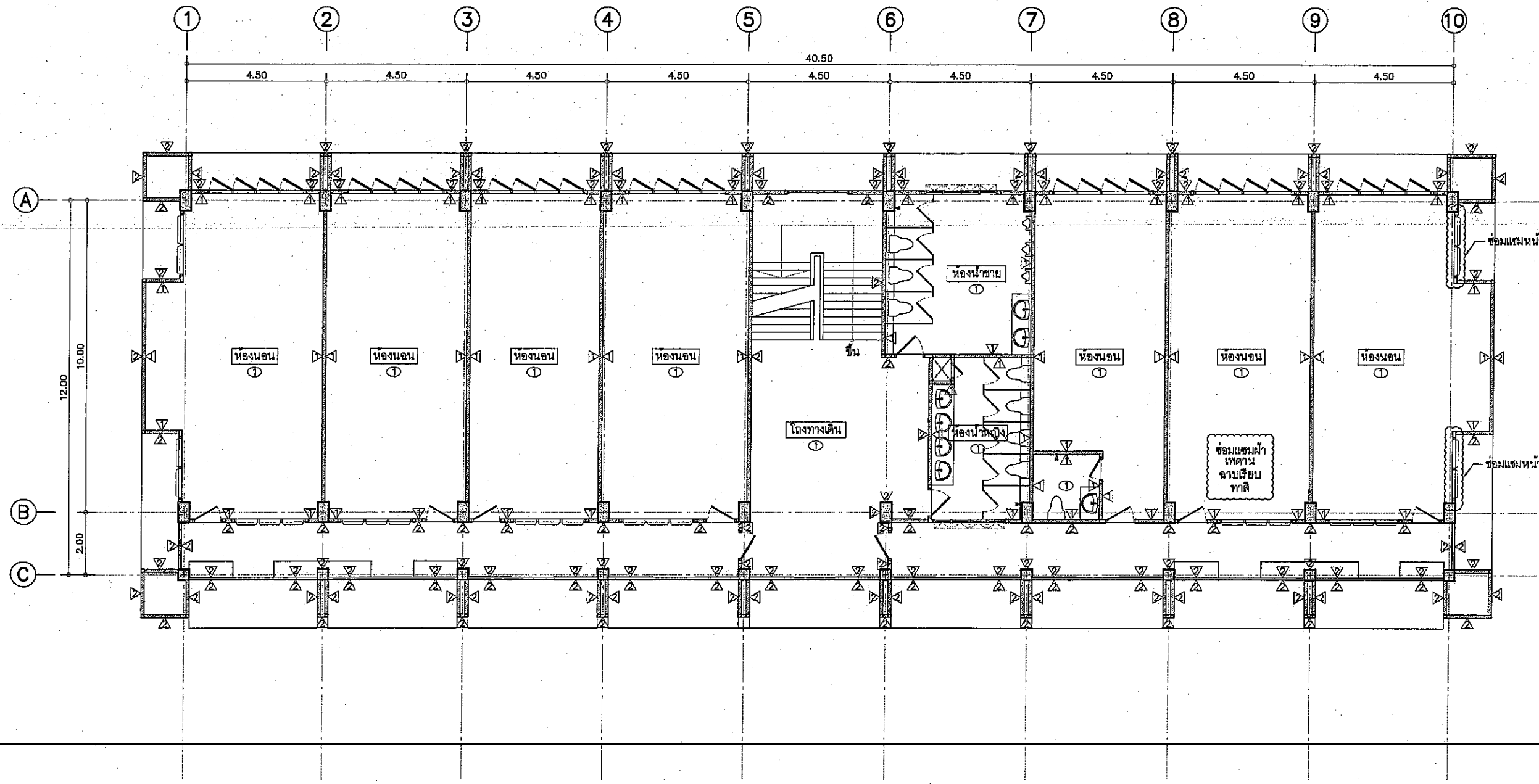
เขียนแบบ
นางสาวณัฐธิดา ทิพรส
พนักงานสถาปนิก *(Signature)*

แสดงแบบ
แปลนพื้นชั้น 3

มาตราส่วน 1:150 (A3)
วัน/เดือน/ปี 12/03/2564

เลขที่แบบ ยพจ ชบ 19/2564
แผ่นที่ A-03 จำนวนแผ่น 04

หมายเหตุ :
1. วัดขนาดหน้างานจริงก่อนทำการติดตั้ง หากรูปแบบขัดแย้ง
ให้ผู้รับจ้างนำเสนอรูปแบบงานจริงต่อคณะกรรมการเห็น
ชอบก่อนดำเนินการ
2. ขออนุญาติให้ยึดต่อคณะกรรมการเห็นชอบก่อนนำไปใช้
งานจริงทุกครั้ง



สัญลักษณ์ประกอบแบบ

- △ ทาสีเงาทั้งด้าน (สีภายใน) ผลิตภัณฑ์ของ TOA (SUPER SHIELD DURACLEAN), BEGER (CERAMIC CLEAN), NIPPON PAINT (HEALTHCARE), JOTUN (JOTUN MAJESTIC OPTIMA)
- △ ทาสีเงาทั้งด้าน (สีภายนอก) ผลิตภัณฑ์ของ TOA (SUPER SHIELD TITANIUM) BEGER (BEGER COOL UV SHIELD), NIPPON PAINT (WEATHERBOND FLEX), JOTUN (JOTASHIELD EXTREME)
- △ ทาสีผนังไม้ ผลิตภัณฑ์ของ TOA (FIBER CEMENT SHIELD), BEGER (SYNOTEX FIBER CEMENT), NIPPON PAINT (TIMBER SHADE), JOTUN (JOTASHIELD ANTIFADE)
- ① ทาสีฝ้าเพดาน (PREMIUM GRADE) ผลิตภัณฑ์ของ TOA, BEGER, NIPPON PAINT, JOTUN

หมายเหตุ

- สีรองพื้น ไร่หรือเดียวกับสีทาภายนอก-ภายใน และใช้รุ่นที่เหมาะสมกับผลิตภัณฑ์สีทาภายนอก-ภายใน
- ทาสีน้ำมัน งานวงกบ-บานกรอบ และเหล็กทั้งหมด ผลิตภัณฑ์ของ TOA (GLIPTON HIGH GLOSS ENAMEL), BEGER (BEGER SHIELD SUPER GLOSS ENAMEL), NIPPON PAINT (BODELAC 1000), JOTUN (GARDEX PREMIUM ENAMEL)
- งานทาสีเหล็ก ให้ทาสีรองพื้นกันสนิมหรือเดียวกับสีน้ำมันที่ไร่ และรุ่นที่เหมาะสม
- ให้ผู้รับจ้างดำเนินการขนย้ายสิ่งของ และคลุมป้องกันในระหว่างการดำเนินงาน
- ให้ผู้รับจ้างตั้งนั่งร้านเพื่อความปลอดภัยในระหว่างการดำเนินงาน

แปลนพื้นชั้น 3
SCALE 1:150

(Signatures)



สำนักงานโยธาธิการและผังเมืองจังหวัดชลบุรี
กรมโยธาธิการและผังเมือง

โครงการปรับปรุงอาคารที่ทำการและสิ่งก่อสร้าง
ประกอบ (งานทาสี)
สำนักงานท่องเที่ยวและกีฬาจังหวัดชลบุรี

เห็นชอบ

(นางสาวสุกัญญา สุกัญญา)
โยธาธิการและผังเมืองจังหวัดชลบุรี

หัวหน้ากลุ่มงานวิชาการ

(นายปราบพิทพ จิมปะโสม)
วิศวกรโยธาชำนาญการ

สถาปนิก
นางสาวณัฐธิดา พิพรส
พนักงานสถาปนิก

วิศวกร
นายธีรชาติ คงหอม
วิศวกรโยธาปฏิบัติการ
นายอนุกฤต จันทะสีลา
วิศวกรโยธาปฏิบัติการ

สำรวจ
นายธีรยุทธ เมืองสนธิ
นายช่างโยธาชำนาญงาน
นายพัชรชัย ใจพิมพ์
ช่างก่อสร้าง ช.3

เขียนแบบ
นางสาวณัฐธิดา พิพรส
พนักงานสถาปนิก

แสดงแบบ
แปลนพื้นชั้นดาดฟ้า

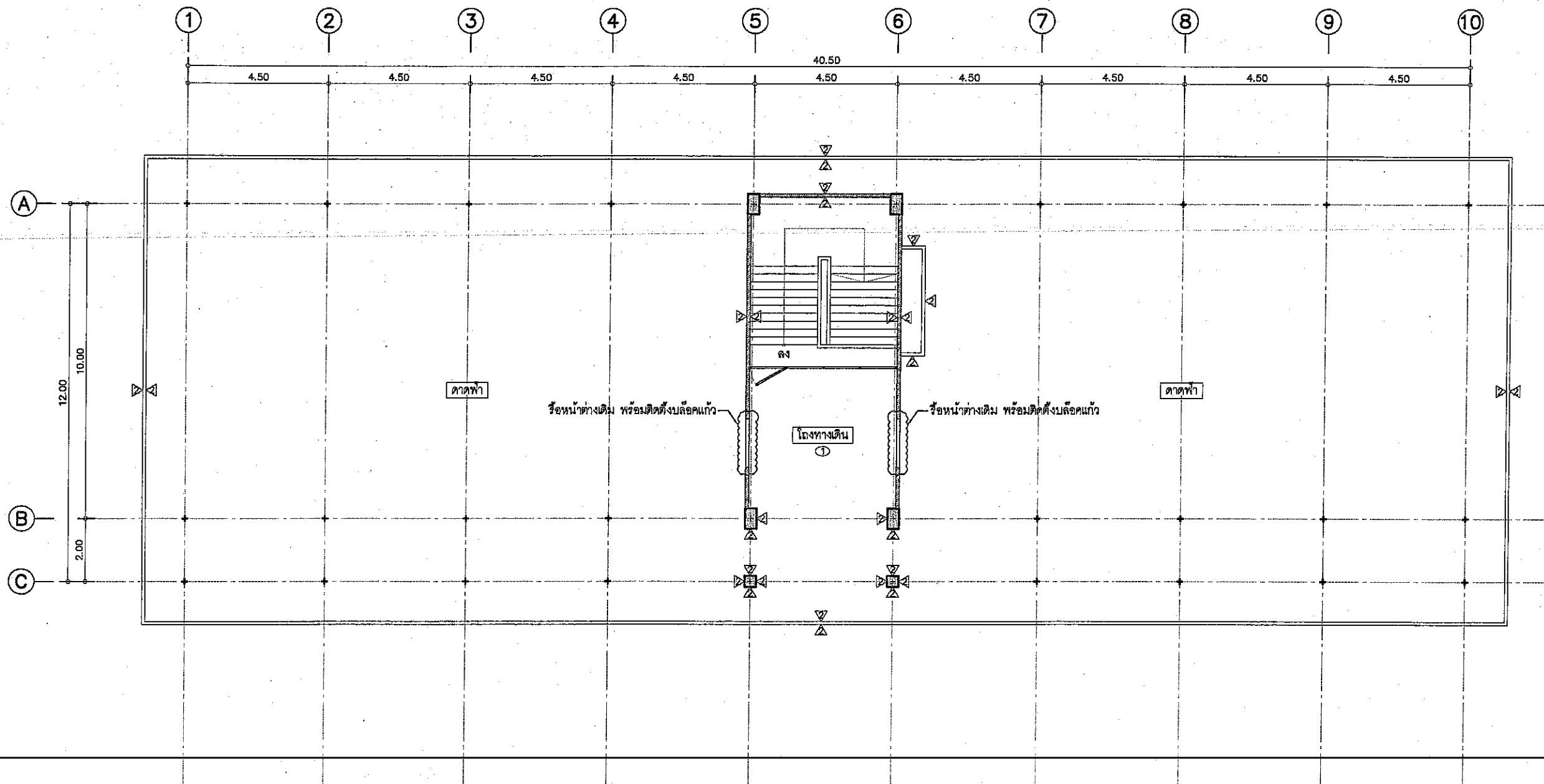
มาตรฐาน 1:150 (A3)

วัน/เดือน/ปี 12/03/2564

เลขที่แบบ ยผจ.ชบ 19/2564

แผ่นที่	จำนวนแผ่น
A-04	04

หมายเหตุ :
1. วัสดุหน้างานจึงก่อนทำการติดตั้ง หากรูปแบบขัดแย้ง
ให้ผู้รับจ้างนำเสนอรูปแบบงานจริงต่อคณะกรรมการเห็น
ชอบก่อนดำเนินการ
2. ขออนุมัติใช้วัสดุต่อคณะกรรมการเห็นชอบก่อนนำไปใช้
งานจริงทุกครั้ง



สัญลักษณ์ประกอบแบบ

- ▲ ทาสีเงาเงา (สีภายใน) ผลิตภัณฑ์ของ TOA (SUPER SHIELD DURACLEAN), BEGER (CERAMIC CLEAN), NIPPON PAINT (HEALTHCARE), JOTUN (JOTUN MAJESTIC OPTIMA)
- ▲ ทาสีเงาเงา (สีภายนอก) ผลิตภัณฑ์ของ TOA (SUPER SHIELD TITANIUM) BEGER (BEGER COOL UV SHIELD), NIPPON PAINT (WEATHERBOND FLEX), JOTUN (JOTASHIELD EXTREME)
- ▲ ทาสีผนังไม้ ผลิตภัณฑ์ของ TOA (FIBER CEMENT SHIELD), BEGER (SYNOTEX FIBER CEMENT), NIPPON PAINT (TIMBER SHADE), JOTUN (JOTASHIELD ANTIFADE)
- ① ทาสีฝ้าเพดาน (PREMIUM GRADE) ผลิตภัณฑ์ของ TOA, BEGER, NIPPON PAINT, JOTUN

หมายเหตุ

- สีรองพื้น ใช้ยี่ห้อเดียวกับสีทาภายนอก-ภายใน และใช้รุ่นที่เหมาะสมกับผลิตภัณฑ์สีทาภายนอก-ภายใน
- ทาสีน้ำมัน งานวงกบ-บานกรอบ และเหล็กทั้งหมด ผลิตภัณฑ์ของ TOA (GLIPTON HIGH GLOSS ENAMEL), BEGER (BEGER SHIELD SUPER GLOSS ENAMEL), NIPPON PAINT (BODELAC 1000), JOTUN (GARDEX PREMIUM ENAMEL)
- งานทาสีเหล็ก ให้ทาสีรองพื้นกันสนิมยี่ห้อเดียวกับสีน้ำมันที่ใช้ และรุ่นที่เหมาะสม
- ให้ผู้รับจ้างดำเนินการขนย้ายสิ่งของ และคลุมป้องกันในระหว่างการดำเนินงาน
- ให้ผู้รับจ้างตั้งนั่งร้านเพื่อความปลอดภัยในระหว่างการดำเนินงาน

แปลนพื้นชั้นดาดฟ้า
SCALE 1:150